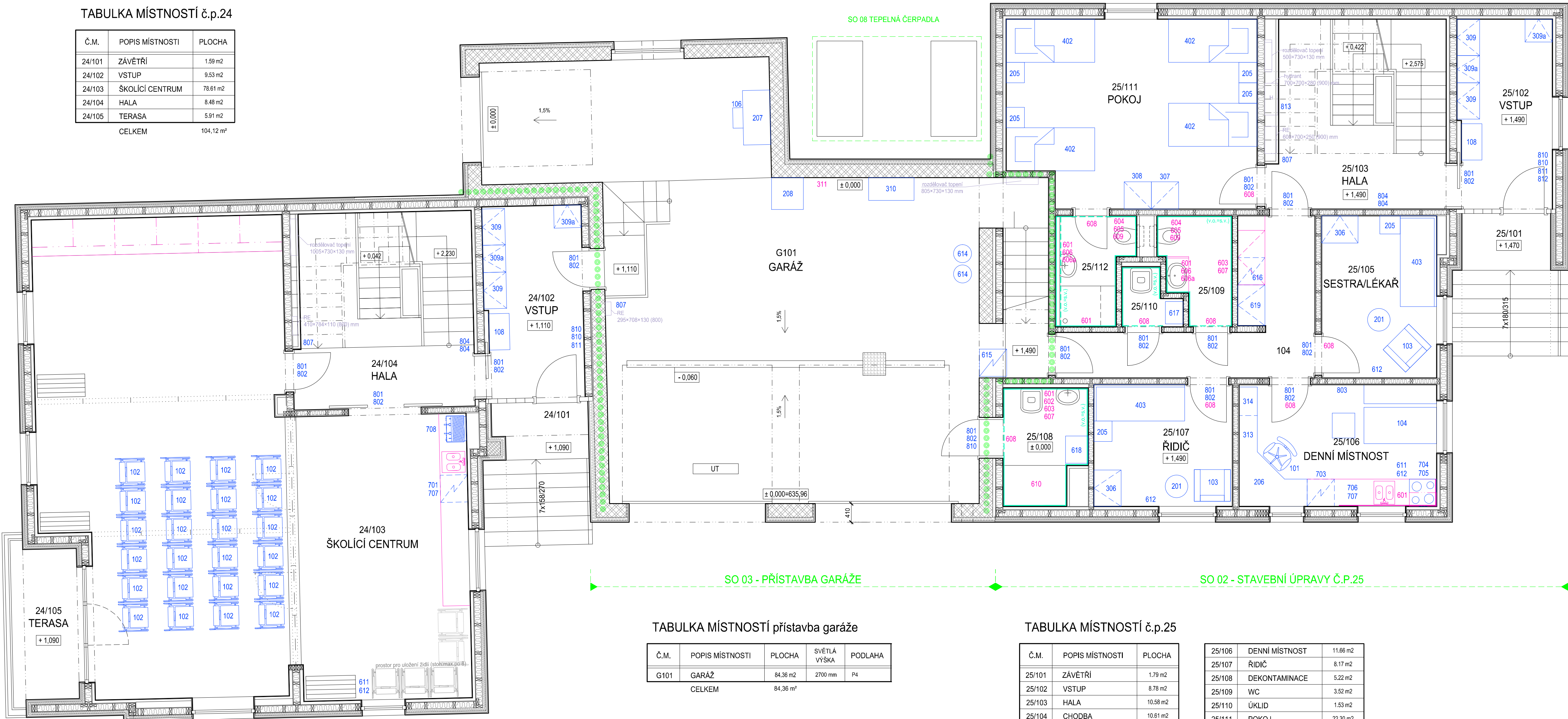


TABULKA MÍSTNOSTÍ č.p.24

Č.M.	POPIS MÍSTNOSTI	PLOCHA
24/101	ZÁVĚTRÍ	1.59 m2
24/102	VSTUP	9.53 m2
24/103	ŠKOLÍCI CENTRUM	78.61 m2
24/104	HALA	8.48 m2
24/105	TERASA	5.91 m2
CELKEM		104,12 m²



TABULKA MÍSTNOSTÍ přístavba garáže

Č.M.	POPIS MÍSTNOSTI	PLOCHA	SVĚTLÁ VÝŠKA	PODLAHA
G101	GARÁŽ	84,36 m2	2700 mm	P4
CELKEM		84,36 m²		

TABULKA MÍSTNOSTÍ č.p.25

Č.M.	POPIS MÍSTNOSTI	PLOCHA
25/101	ZÁVĚTRÍ	1.79 m2
25/102	VSTUP	8.78 m2
25/103	HALA	10.58 m2
25/104	CHODBA	10.61 m2
25/105	SESTRA / LÉKAŘ	9.03 m2

25/106	DENNÍ MÍSTNOST	11.86 m2
25/107	RIDIČ	8.17 m2
25/108	DEKONTAMINACE	5.22 m2
25/109	WC	3.52 m2
25/110	ÚKLID	1.53 m2
25/111	POKOJ	22.30 m2
25/112	UMÝVÁRNA	3.88 m2
CELKEM		96,87 m²

LEGENDA POVRCHŮ:

POVRCHY PODLAH

- Typ P1 mrazuvzdorná keramická dlažba - sliutá neglazovaná, reliéfní, sytá barva - tmavá; odolnost proti opotřebení min. PEI 4; formát 298*298*9 mm; R11/B; spárovací hmota v barevnosti dlažby
- Typ P2 rovný sokl 598*95*10 mm v barvě dlažby zatažený pod dřevěný obklad fasády homogenní vinylová podlaha v tloušťce 2 mm, protiskluz R9, vytažený na stěnu 100 mm (r 15 mm), třída reakce na oheň B1 s1 (dle ČSN EN 13 501-1), v rolech keramická dlažba - hutná glazovaná, povrch matný; odolnost proti opotřebení min. PEI 4; formát 298*298*9 mm; R10/A; pestré barvy
- Typ P3 + sokl s podžlábkem formát 298*80*9 mm
- Typ P4 + sokl s podžlábkem vnitřní roh formát 23*80*7 mm
- Typ P4 venkovní schodiště - pravouhlý obkladový teracový schodišťový stupeň, úprava povrchu protiskluz vč.vytřaskaného protiskluzného pásu š.50 mm; barevné provedení - kombinace tmavé středové části a světlých bočních lemu

POVRCHY STĚN

- Typ ST dtto. řešení fasády domu (dřevěné palubky ze sibiřského modřínu)
- Typ ST2 omítka sádrová - nátěr nestřitelný
- Typ ST2.1 omítka jádrová se štukem - nátěr nestřitelný
- Typ ST3 glazovaný bělinový keramický obklad; sytá barvy, povrch matný; rozměr 198*198*6,5 mm; konvexní roh řešen silikonem, konkávní roh řešen nerezovou lištou, horní hrana zaspárována

PODHLIEDY

- Typ T1 dtto. řešení fasády domu (dřevěné palubky ze sibiřského modřínu)
- Typ T2 pevný sádrový podhled - nestřitelný nátěr
- Typ T3 omítka jádrová se štukem - nátěr nestřitelný
- Typ T4 nátěr nestřitelný

Pozn.: Konkrétní materiálové a barevné řešení bude upřesněno v rámci realizace stavby na základě předložených materiálových vzorků.

LEGENDA INTERIÉRU

- interiérové vybavení - volné
- interiérové vybavení - dodávka stavba
- interiérové vybavení - atyp
- technologické vybavení budovy

LEGENDA

- stávající konstrukce - zděné
- bourané konstrukce
- zazdění otvorů - plné cihly
- zdivo příček a atik - ker.bloky tl.100-200 mm dle umístění
- SDK příčka / SDK opláštění, tl.dle umístění
- keramický obklad

SO 10 INTERIÉROVÉ VYBAVENÍ STÁV.OBJEKTU Č.P.24
SO 11 INTERIÉROVÉ VYBAVENÍ STÁV.OBJEKTU Č.P.25
SO 12 INTERIÉROVÉ VYBAVENÍ GARÁŽE

± 0,000 = 635,95 m n.m. (podlaha při vjezdu do garáže)

VEDOUcí PROJEKTU: ING. ARCH. TEREZA JIRÁSKOVÁ	HLAVNÍ INŽENÝR PROJEKTU: ING. JIŘÍ HÁJEK	ATELIER H1 & ATELIER HÁJEK s.r.o. JIŽNÍ 870, 500 03 HRADEC KRÁLOVÉ IČO: 64792374, DIČ: CZ 64792374 tel./fax: +420 495546539, e-mail: h1h@hbc.cz
ZODPOVĚDNÝ PROJEKTANT	VYPRACOVAL	KONTROLOVAL
STAVEBNÍ ČÁST:	PROFESE:	
ING. JIŘÍ HÁJEK	Ing. arch. D. V. Kunešová	JIŘÍ HÁJEK
INVESTOR: Královéhradecký kraj, Pivovarské náměstí 1245, 500 03 Hradec Králové		
Revitalizace stávajících objektů č.p.24 a 25 Temný Důl na parcele 314/4, k.ú. Temný Důl		ČÍSLO ZAKÁZKY 0344-2016 DATUM 03.2016 DRUH PROJEKTU: PD PRO SLOUČENÉ ÚR a SP a pro DPS TYP PROFESE: STAVEBNÍ ČÁST MĚŘÍTKO: PŘÍLOHA:
PŮDORYS 1.NP		1:50 D1.1.b2b

PŮDORYS 1.NP - NÁVRH INTERIERU